

## Ved rengøring

## Rengøring af

- Vægge og gulve

Anvend aldrig rengøringsmidler med slibende egenskaber.

Anvend aldrig acetone og andre opløsningsmidler til afrensning eller rengøring.

Kalkbelægninger på vægfliser og gulvklinter i brusenichen dannes på grund af vandets kalkindhold, sæbe m.m.

Undgå belægninger ved at aftørre gulv og vægge efter brug.

Afvask vægfliser og gulvklinter i brusenichen en gang om ugen eller efter behov.

Brug et surt rengøringsmiddel (pH-værdi 2,0-3,0) og følg vejledningen nøje.

En stærk og koncentreret opløsning kan skade fugerne mellem fliserne.

Rengør flisefuger med nylonbørste eller svamp - **anvend aldrig ståluld.**

Vask vægfliser udenfor brusenichen med et almindeligt rengøringsmiddel med salmiak.

Skyl efter med rent vand.

Tør fliserne af med en tør klud.

Vask gulvklinter med brun sæbe.

Anvend almindelige rengøringsmidler.

Afvask med en opvredet klud.

Sæt ikke fugtige ting på hylderne.

Rengør døren med et almindeligt rengøringsmiddel.

Tør døren af hvis den er blevet våd efter badet.

Støvsug og rengør jævnligt kontrolventilen (1) i loftet med en opvredet klud.

Anvend et almindeligt rengøringsmiddel.

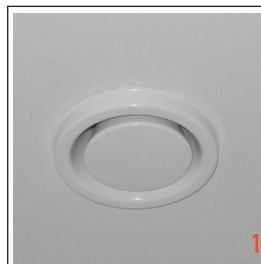
Rens jævnligt blandingsbatteriets perlator og bruserhovedet for kalkaflejringer.

Skru perlator (2-3) og bruserhoved (4-5) af, læg dem i eddike eller kalkfjerner indtil kalken er opløst.

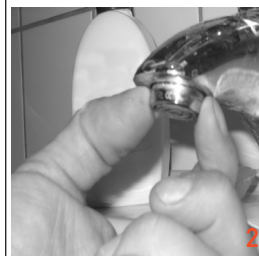
Rens vandlås i afløb jævnligt. Løsn skruerne i risten (6) og fjern risten (7). Løft vandlåsen op (8) og rens den for hår, sæberester og lignende (9). Spul det hele godt igennem inden det igen samles. Fyld vandlåsen med vand efter rensning.

Kontakt ejendomskontoret når håndvaskens vandlås skal renses.

Anvend ikke kemiske afløbsrensemidler.



1



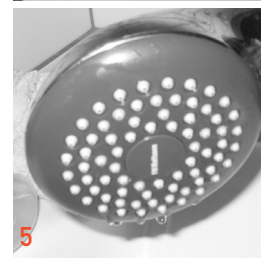
2



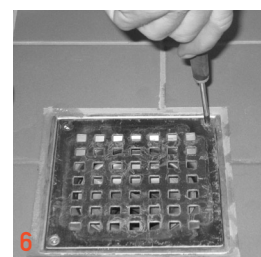
3



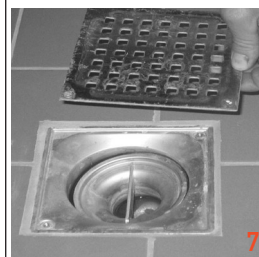
4



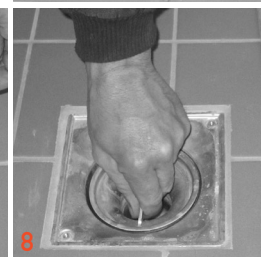
5



6



7



8



9

- Toilet og håndvask

- Skab

- Dør

- Kontrolventil

- Blandingsbatteri og bruser

- Gulvfløb

- Afløb/håndvask

## Vedligeholdelse af

- Vægge og gulve

Bor ikke i vægge med fliser. Sæt ikke hylder, håndklædekroge m.m. op på flisevægge. Mal ikke vægfliserne. Sæt ikke flere vægfliser op. Der må gerne bores i de malede vægge.

Kontakt ejendomskontoret hvis de malede vægge og lofter skal males igen. Kontoret oplyser hvilken behandling der skal anvendes.

-Belysning

Udskift lyskilden (1) ved at fjerne den opale skærm: Træk forsigtigt i skærmen nedefra og udad. Tryk derefter skærmen ud oppefra. Indsæt ny lyskilde og genmonter skærmen. Anvend 36W T lysstofrør som eksisterende.

-Badeforhæng

Opsæt badeforhæng for at beskytte rummet og en eventuel monteret vaskemaskine og/eller tørretumbler mod fugt fra brusekabinen.

## Betjening af

-Blandingsbatteri og bruser

Håndvaskens blandingsbatteri kan bruges på 2 måder:  
Ved normalt brug (2) - vip håndtaget til første stop – der hvor det ikke svipper tilbage.  
Ved ekstra vandmængde (3) – vip håndtaget yderligere – det svipper automatisk tilbage og lukker for vandet når der slippes.

Bruserarmaturet er vandbesparende uanset hvordan det bruges:  
Skru op til stop (4) – temperaturen er forudindstillet til 38 grader C.  
Tryk den lille sorte knap mod højre og drej håndtaget (5) – temperaturen kan nu ændres – springer tilbage til normal position ved endt brug.

- Gulvvarme

Betjeningskontakten (6) sidder nederst på væggen – enten inde i badeværelset eller lige uden for døren til badeværelset. Drej på kontakten for at indstille temperaturen.

- VVS-installationer

Lejlighedens installationer er i et aflåst skab bag spejlet.  
**Kun ejendommens servicemedarbejder har adgang til skabet og må betjene installationerne.**

## Installering af

- Vaskemaskine og tørretumbler

Plads til vaskemaskine og tørretumbler er afsat ved siden af brusenichen (7).  
**Tilslutning af el, vand og afløb til vaskemaskine skal udføres af en fagmand.**  
**Tørretumbler skal være af selvkonserverende type.**

