

Vedligeholdelse af

-Vinduer og døre

- Belysning

Betjening af

-Vinduer og døre

-Emhætte

-Fjernsyn- og antennestik

-Elmåler

RENGØRING OG VEDLIGEHOVELSE AF TOETAGES UNGDOMSBOLIGER I VEJLEÅPARKEN

Anvend kun hoveddøren på øverste etage ved ind- og udflytning. Nøgle til døren udleveres på ejendomskontoret.

Vinduer, hoveddøre og terrassedøre må ikke males af beboere.

Smør bevægelige beslagdele på vinduer og terrassedøre mindst én gang årligt med **syrefri olie**.

Afbrud strømmen når lyskilden under overskabe skal udskiftes (1-2). Sluk armaturet øjeblikkeligt og udskift lyskilden hvis den er defekt.

Løsn lampeglasset på emhættens underside ved at trykke fremefter på snaplåsen (3). Derefter kan lyskilden udskiftes (4).

Udskift lyskilden i nichen mellem køkken og værelse (5) ved at clipse inderrøret af, udtage lyskilden og isætte en ny magen til.

Lyskilden i armaturet over trappen (6) udskiftes ved at udtage skruen i skærmens top og løfte skærmen fri af bagpladen. Herefter kan lyskilden udskiftes.

Betjen vinduer og døre med lukkegrebet som har 3 funktioner:

Lukket – drej grebet nedad.

Åben (også for vinduespudsning) – drej grebet til vandret.

Ventilation – drej grebet opad (7).

Åbn ramme 1 i de 2-fløjede vinduer ved at dreje grebet til vandret stilling. Ramme 2 åbnes ved at trække i rødt greb forinden på midterposten (8).

Undgå skimmelsvamp m.m. - luft ud dagligt.

Friskluftventil i vindue åbnes ved et let tryk mod midten på begge knapper (9).

Luk ved at trykke knapperne væk fra midten.

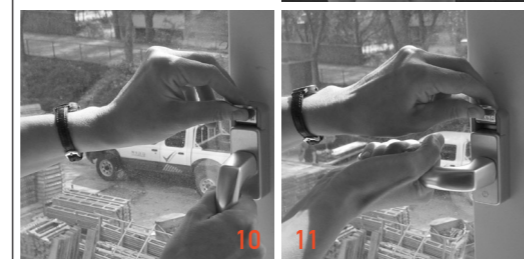
Udløs børnesikringen på vinduet ved at trække sikringsknappen opad samtidig med at vinduesgrebet drejes vandret (10-12).

Luk vinduet, og sikringen er atter aktiveret.

Tænd og sluk for emhætte med venstre knap på betjeningspanelet. Skift mellem almindelig og kraftig ventilation ved hjælp af højre knap. Grøn lampe lyser ved kraftig ventilation.

Tilslut fjernsyn til antennestik. Tilmeld selv telefonen til telefonselskabet

Tildæk ikke gruppetavle og elmåler. Elmåler aflæses af forsyningselskabet.



Rengøring af

- Gulve og trappetrin

- Køkken og garderobeskabe

- Hylder i skabe og bordplade

- Emhætte

- Hårde hvidevarer

- Afløb

Vedligeholdelse af

- Vægge og gulve

AABVEJLEÅPARKEN

RENGØRING OG VEDLIGEHOVELSE AF TOETAGES UNGDOMSBOLIGER I VEJLEÅPARKEN

Støvsug gulve og trappetrin og aftør med en hårdt opvredet klud.

Rengør meget snavsede gulve med vand tilsat sæbespån. **Brug ikke for meget vand.**

Anvend aldrig sulfoholdige rengøringsmidler.

Fjern mærker efter gummisåler og lignende med rensed benzol eller mineralsk terpentin.

Rengør skabslåger med en ren klud, hårdt opvredet i lunkent vand og tør efter med en tør klud.

Aftør skabslågerne for fedtpletter med en hårdt opvredet klud tilsat almindeligt mildt opvaskemiddel og tør efter med en tør klud.

Anvend ikke møbelplejemidler.

Anvend ikke salmiakholdige rengøringsmidler uden at de er fortyndet med vand.

Hylder i skabe og bordplade rengøres med klud opvredet i vand tilsat et almindeligt mildt opvaskemiddel (max. 1 tskfuld pr. liter vand). Særlige vanskelige pletter kan forsigtigt fjernes med sprit.

Skær ikke i bordpladen

Anvend ikke skurepulver til rengøring af bordpladen.

Rengør emhætten med rengøringsmiddel på en fugtig klud.

Rengør filteret 1 gang om måneden. Tryk på snaplåsen i filterets bagkant. Demontér filterkassen (1). Løsn filterholderen (2). Tag fedtfilteret ud af kassetten (3). Læg de viste dele i blød i varmt vand med opvaskemiddel (4).

Rengør emhætten indvendigt 1-2 gange om året. Anvend rengøringsmiddel på en våd klud. Sæt filterkassen tilbage, tryk op så den klikker på plads (5-6). Kontrollér at filterkassetten låser i alle 4 hægter.

Rengøres emhætten ikke som anbefalet øges brandrisikoen.

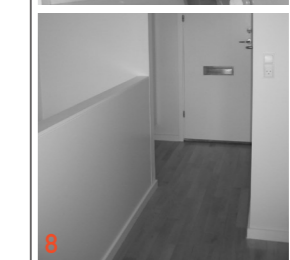
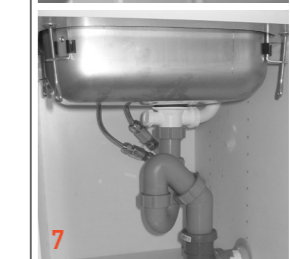
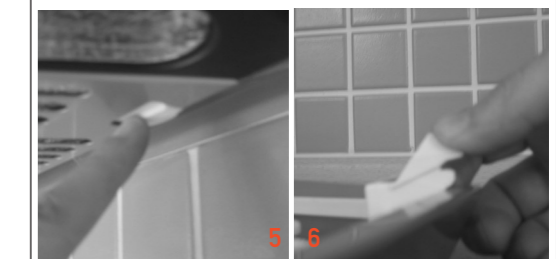
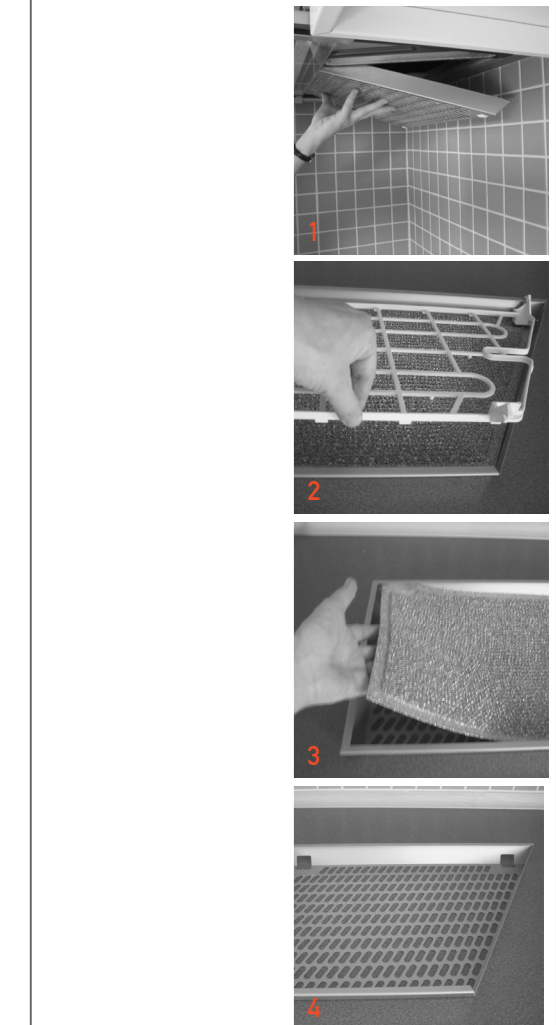
Ryk køleskabet ud for rengøring.

Sluk ikke for afbryderen bag køleskabet.

Kontakt ejendomskontoret når køkkenvaskens vandlås (7) skal renses.

Bor ikke huller i køkkenets flisevægge. Bor ikke huller i halvvæggen (8) ved trappen på øverste etage.

Kontakt ejendomskontoret hvis vægge og lofter skal males eller gulve skal lakeres. Kontoret oplyser hvilken behandling der skal anvendes.



AABVEJLEÅPARKEN

RENGØRING OG VEDLIGEHOLDELSE AF **BADEVÆRELSE**R I VEJLEÅPARKEN

Ved rengøring

Rengøring af

- Vægge og gulve

Anvend aldrig rengøringsmidler med slibende egenskaber.
Anvend aldrig acetone og andre opløsningsmidler til afrensning eller rengøring.

Kalkbelægninger på vægfliser og gulvklinter dannes på grund af vandets kalkindhold, sæbe m.m.
Undgå belægninger ved at aftørre gulv og vægge efter brug.

Afvask vægfliser og gulvklinter i bruseområdet en gang om ugen eller efter behov.
Brug et surt rengøringsmiddel (pH-værdi 2,0-3,0) og følg vejledningen nøje.

En stærk og koncentreret opløsning kan skade fugerne mellem fliserne.

Rengør flisefuger med nylonbørste eller svamp
- anvend aldrig ståluld.

Vask vægfliser udenfor bruseområdet med et almindeligt universalrengøringsmiddel med salmiak.

Skyl efter med rent vand.

Tør fliserne af med en tør klud.

Vask gulvklinter med brun sæbe.

- Toilet og håndvask

Anvend almindelige rengøringsmidler.

- Dør

Rengør døren med et almindeligt rengøringsmiddel.

Tør døren af hvis den er blevet våd efter badet.

- Kontrolventil

Støvsug og rengør jævnlige kontrolventilen (1) i loftet med en opvredet klud.

- Belysning og spejl

Rengør armatur med sulfvand og spejl med almindeligt universalrengøringsmiddel.

- Blandingsbatteri og bruser

Anvend et almindeligt rengøringsmiddel.
Rens jævnlige blandingsbatteriets perlator og bruserhovedet for kalkaflejringer.
Skru perlator (2-3) og bruserhoved (4-5) af, læg dem i eddike eller kalkfjerner indtil kalken er opløst.

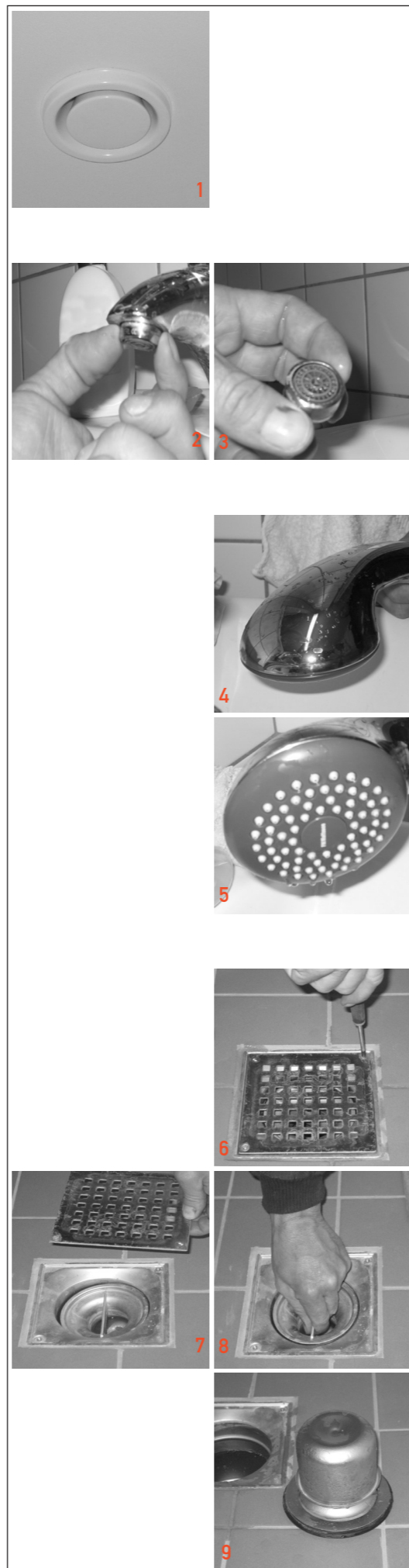
- Gulvfløb

Rens vandlås i afløb jævnligt. Løsn skrueene i risten (6) og fjern risten (7). Løft vandlåsen op (8) og rens den for hår, sæberester og lignende (9). Spul det hele godt igennem inden det igen samles. Fyld vandlåsen med vand efter rensning.

- Afløb/håndvask

Kontakt ejendomskontoret når håndvaskens vandlås skal renses.

Anvend ikke kemiske afløbsrensninger.



Vedligeholdelse af

- Vægge og gulve

-Belysning

-Badeforhæng

Betjening af

-Blandingsbatteri og bruser

- Gulvvarme

- VVS-installationer

RENGØRING OG VEDLIGEHOLDELSE AF **BADEVÆRELSE**R I VEJLEÅPARKEN

Bor ikke i vægge med fliser. Sæt ikke hylder, håndklædekroge m.m. op på flisevægge.
Mal ikke vægfliserne.
Sæt ikke flere vægfliser op.

Kontakt ejendomskontoret hvis lofter skal males igen.
Kontoret oplyser hvilken behandling der skal anvendes.

Afmontér den opale acrylskærm ved lyskildeudskiftning (1). Fjern de to sekskantskruer og udskift røret. Lysstofrøret er type T8, fatning G13. Genmontér acrylskærm ved hjælp af sekskantskruernes skrue.

Opsæt badeforhæng for at beskytte rummet.

Håndvaskens blandingsbatteri kan bruges på 2 måder:

Ved normalt brug (2) - vip håndtaget til første stop - der hvor det ikke svipper tilbage.
Ved ekstra vandmængde (3) - vip håndtaget yderligere - det svipper automatisk tilbage og lukker for vandet når der slippes.

Bruserarmaturet er vandbesparende uanset hvordan det bruges:

Skru op til stop (4) - temperaturen er forudindstillet til 38 grader C.

Tryk den lille sorte knap mod højre og drej håndtaget (5) - temperaturen kan nu ændres - springer tilbage til normal position ved endt brug.

Betjeningskontakten (6) sidder nederst på væggen - lige uden for døren til badeværelset. Drej på kontakten for at indstille temperaturen.

Lejlighedens installationer er bag aflåste inspektionslemme.

Kun ejendommens servicemedarbejder har adgang hertil og må betjene installationerne.

