

RENGØRING OG VEDLIGEHOLDELSE AF NYE TAGBOLIGER I VEJLEÅPARKEN

Rengøring af

- Ovnlåge på komfur

Rengør dobbeltglasset på ovnlågens indvendige side ved at dreje skruelåsen til siden med en mønt (1).
Glasset afvaskes og/eller lægges i blød i varmt vand tilsat almindeligt rengøringsmiddel.
Skyl efter med rent vand og aftør med ren klud.

Vedligeholdelse af

- Vægge og gulve

Bor ikke huller i køkkenets flisevægge. Kontakt ejendomskontoret, hvis vægge og lofter skal males, eller gulve skal lakeres. Kontoret oplyser, hvilken behandling der skal anvendes.

- Belysning

Afbryd strømmen når lyskilden under overskabe skal udskiftes (2-3). Sluk armaturet øjeblikkeligt og udskift lyskilden, hvis den er defekt.

Løsn lampeglasset på emhættens underside ved at trykke fremefter på snaplåsen (4). Derefter kan lyskilden udskiftes (5).

Betjening af

- Emhætte

Tænd og sluk med venstre knap på betjeningspanelet. Skift mellem almindelig og kraftig ventilation ved hjælp af højre knap. Den grønne lampe lyser ved kraftig ventilation (6).

Anvend ikke åben ild under emhætten.

- Varme, termostat

Åbn for varmen ved at dreje termostaten (7) mod venstre.
1 er laveste temperatur, 6 er højeste.
Kontakt ejendomskontoret, hvis termostaten er defekt.

- Blandingsbatteri, køkken

Åbn for vandet ved at vippe grebet opad, luk ved at vippe nedad.
Koldt vand - drej grebet til højre, varmt vand - drej grebet til venstre.

- Antennestik

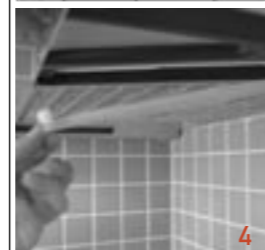
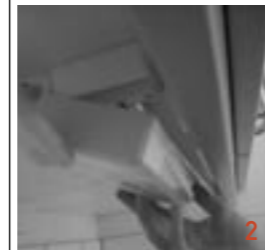
Tilslut fjernsyn til antennestik.
Tilmeld selv telefonen til telefonselskabet.

- Elmåler

Tildæk ikke gruppetavle og elmåler.
Elmåler aflæses af forsyningselskabet.

- Postkasser

Der er 1 postkasse til hver tagbolig.
Postkasserne er placeret i vindfang i gadeplan.
Hoveddørnøgle passer til lås i postkasse.



Rengøring af

- Gulve

Støvsug gulv og aftør med en hårdt opvredet klud. Rengør meget snavsede gulve med vand tilsat sæbespån.

Brug ikke for meget vand.

Anvend aldrig sulfoholdige rengøringsmidler.

Fjern mærker efter gummisåler og lignende med rensed benzol eller mineralsk terpentiner.

- Døre og skydedøre

Rengør døre med et almindeligt rengøringsmiddel.

- Køkken og garderobeskabe

Rengør skabslåger med en ren klud, hårdt opvredet i lunkent vand.

Tør efter med en tør klud.

Aftør skabslåger for fedtpletter med en hårdt opvredet klud tilsat almindeligt mildt opvaskemiddel og tør efter med en tør klud.

Anvend ikke møbelplejemidler.

Anvend ikke salmiakholdige rengøringsmidler, uden at de er fortyndet med vand.

- Hylder i skabe og bordplade

Hylder i skabe og bordplade rengøres med en klud opvredet i vand tilsat et almindeligt, mildt opvaskemiddel (max. 1 tskfuld pr. liter vand). Særligt vanskelige pletter kan forsigtigt fjernes med sprit.

Skær ikke i bordpladen.

Anvend ikke skurepulver til rengøring af bordpladen.

- Emhætte

Rengør emhætten med rengøringsmiddel på en fugtig klud.

Rengør filteret 1 gang om måneden. Tryk på snaplåsen i filterets bagkant. Demontér filterkassen (1). Løsn filterholderen (2). Tag fedtfilteret ud af kassetten (3). Læg de viste dele i blød i varmt vand med opvaskemiddel (4).

Rengør emhætten indvendigt 1-2 gange om året. Anvend rengøringsmiddel på en våd klud. Sæt filterkassen tilbage, tryk op så den klikker på plads (5-6). Kontrollér at filterkassetten låser i alle 4 hægter.

Rengøres emhætten ikke som anbefalet øges brandrisikoen.

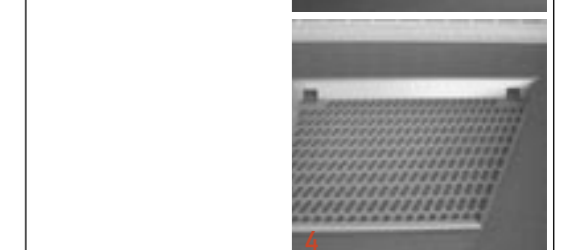
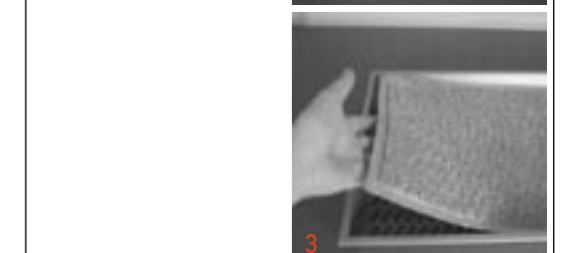
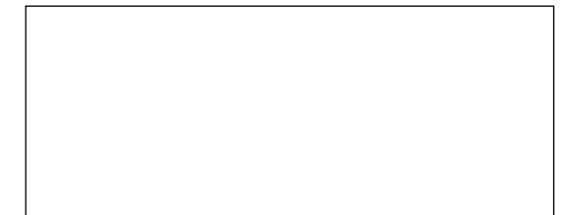
- Køkkenvaskbatteri og afløb

Aftør stålvaske med en opvredet klud.
Rengør med skurepulver, hvis der opstår misfarvninger.

Rengør blandingsbatteri med vand, sæbevand eller almindelig husholdningseddike.

Anvend aldrig rengøringsmidler med slibende, polerende eller ætsende effekt.

Kontakt ejendomskontoret når køkkenvaskens vandlås (7) skal renses.



RENGØRING OG VEDLIGEHOLDELSE AF **BADEVÆRELSER** I VEJLEÅPARKEN

Ved rengøring

Rengøring af

- Brusevinge, vægge og gulve

Anvend aldrig rengøringsmidler med slibende egenskaber.
Anvend aldrig acetone og andre opløsningsmidler til afrensning eller rengøring.

Kalkbelægninger på brusevinge, vægfliser og gulvklinker dannes på grund af vandets kalkindhold, sæbe m.m.
Undgå belægninger ved at aftørre gulv, vægge og brusevinge efter brug.

Afvask vægfliser og gulvklinker i bruseområdet en gang om ugen eller efter behov.
Brug et surt rengøringsmiddel (pH-værdi 2,0-3,0) og følg vejledningen nøje.

En stærk og koncentreret opløsning kan skade fugerne mellem fliserne.

Rengør flisefuger med nylonbørste eller svamp
- anvend aldrig ståluld.

Afvask brusevinge (1) med et almindeligt eller et surt rengøringsmiddel.

Vask vægfliser udenfor bruseområdet med et almindeligt universalrengøringsmiddel med salmiak.

Skyl efter med rent vand.

Tør fliserne og brusevinge af med en tør klud.

Vask gulvklinker med brun sæbe.

- Toilet og håndvask

Anvend almindelige rengøringsmidler.

- Dør og skydedør

Rengør døren med et almindeligt rengøringsmiddel.

Tør døren af, hvis den er blevet våd efter badet.

- Kontrolventil

Støvsug og rengør jævnligt kontrolventilen (2) i loftet med en opvredet klud.

- Belysning og spejl

Rengør armatur med sulfovand og spejl med almindeligt universalrengøringsmiddel.

- Blandingsbatteri og bruser

Anvend et almindeligt rengøringsmiddel.

Rens jævnligt blandingsbatteriets perlator og bruserhovedet for kalkaflejringer.

Skru perlator (3-4) og bruserhoved (5-6) af, læg dem i eddike eller kalkfjerner indtil kalken er opløst.

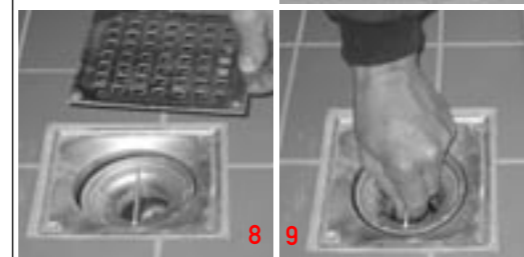
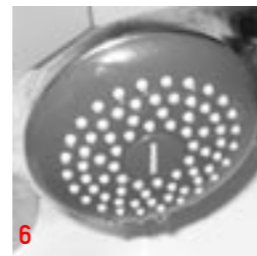
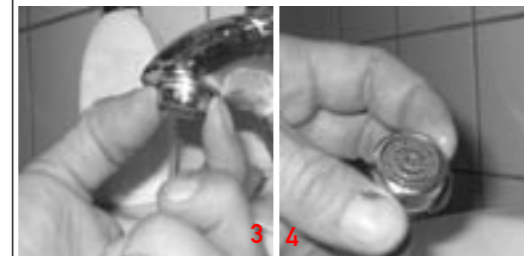
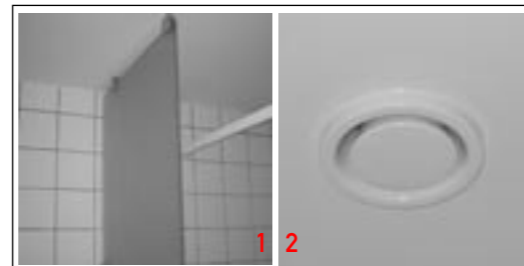
- Gulvfløb

Rens vandlås i afløb jævnligt. Løsn skruerne i risten (7) og fjern risten (8). Løft vandlåsen op (9) og rens den for hår, sæberester og lignende (10). Spul det hele godt igennem inden det igen samles. Fyld vandlåsen med vand efter rensning.

- Afløb/håndvask

Kontakt ejendomskontoret når håndvaskens vandlås skal renses.

Anvend ikke kemiske afløbsrensninger.



RENGØRING OG VEDLIGEHOLDELSE AF **BADEVÆRELSER** I VEJLEÅPARKEN

Vedligeholdelse af

- Vægge og gulve

Bor ikke i vægge med fliser. Sæt ikke hylder, håndklædekroge m.m. op på flisevægge.
Mal ikke vægfliserne.
Sæt ikke flere vægfliser op.

Kontakt ejendomskontoret, hvis vægge og lofter skal males igen.
Kontoret oplyser, hvilken behandling, der skal anvendes.

- Belysning

Afmontér den opale acrylskærm ved lyskildeudskiftning (1).

Fjern de to sekskantskruer og udskift røret.

Lysstofrøret er type T8, fatning G13.

Genmontér acrylskærm ved hjælp af sekskantskruerne.

- Badeforhæng

Opsæt badeforhæng for at beskytte rummet.

Betjening af

- Blandingsbatteri og bruser

Tænd for håndvaskens blandingsbatteri ved at vippe håndtaget fremefter.

Sluk ved at vippe tilbage.

Ved koldt vand - drej til højre, ved varmt vand - drej til venstre.

Bruserarmaturet er vandbesparende uanset hvordan det bruges:

Skru op til stop (4) - temperaturen er forudindstillet til 38 grader C.

Tryk den lille sorte knap mod højre og drej håndtaget (5) - temperaturen kan nu ændres - springer tilbage til normal position ved endt brug.

- Gulvvarme

Betjeningskontakten (6) sidder på væggen nærmest ved håndvasken.
Drej på kontakten for at indstille temperaturen.

- VVS-installationer

Lejlighedens installationer er bag aflåst inspektionslem.

Kun ejendommens servicemedarbejder har adgang hertil og må betjene installationerne.

